

## Poloautomatická hydraulická kmeňová pásová píla

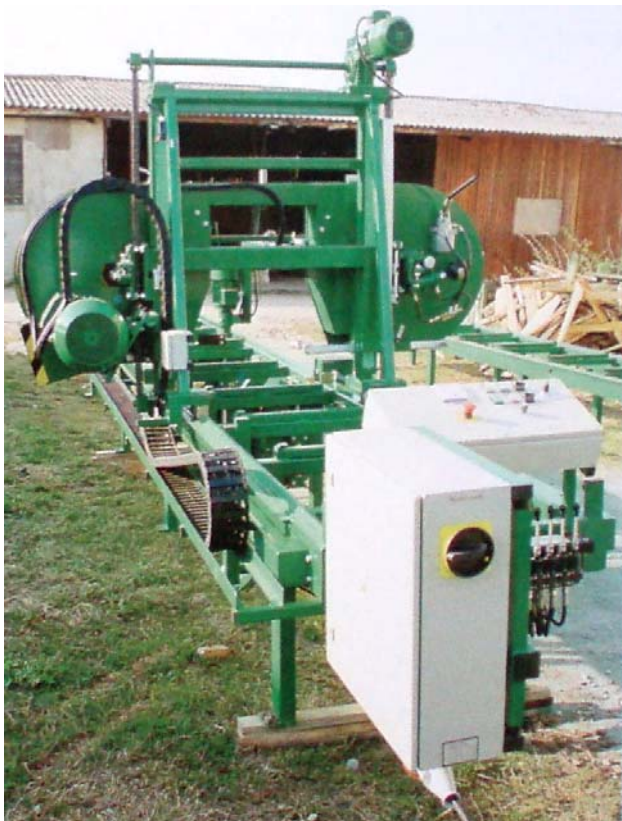
### MLI – 01 HYDRAULIC

je moderné, vysoko produktívne a ekologické zariadenie pre spracovanie vyťaženej drevenej hmoty perezom na:

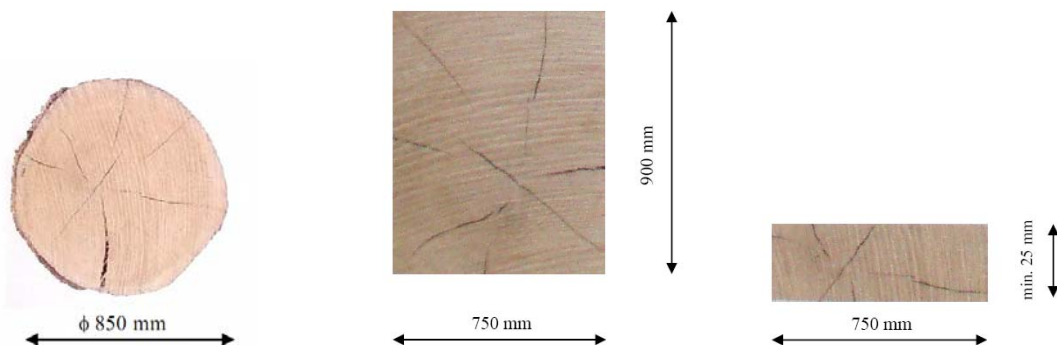
- **trámy**
- **hranoly**
- **fošne**

s výkonom 7 – 10 m<sup>3</sup> za 8 hodín

Píla je vybavená elektricky ovládaným pojazdom v horizontálnom aj vertikálnom smere, ktorý je plynule regulovateľný v rozsahu **0 – 40 m/min.**



Pílový pás **80 x 1,1 – 5310 mm**, s obvodovou rýchlosťou **35 m/s** je umiestnený na obežných kolesách **φ 800 mm** s hydraulickým napnutím.



Základné prevedenie je určené pre kmene s maximálnym priemerom **850 mm**.

Maximálna dĺžka porezu pri štandardných prevedeniach je 6,5 m a 9 m

Zariadenie je vybavené hydraulikou pre:

- upínanie kmeňa
- hydraulicky ovládané opierky
- obracanie s pritláčaním
- vyrovnávanie kuželovitosti



Kmeňová pásová píla môže byť vybavená:

- zariadením na nakladanie kmeňa
- mobilným prevedením
- elektronickým nastavením výšky rezu
- s mechanickou manipuláciou kmeňa (bez hydraulickej výbavy)
- predrezovým zariadením

